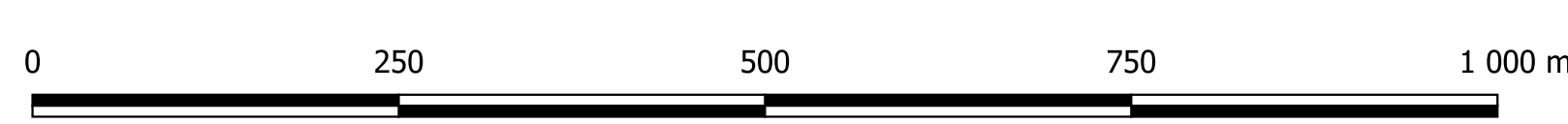
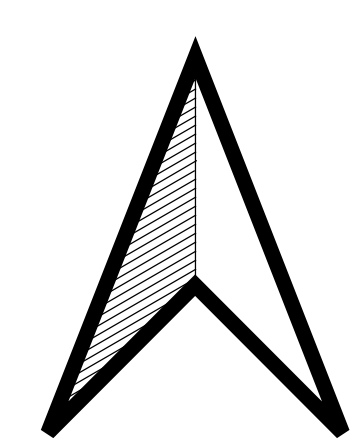
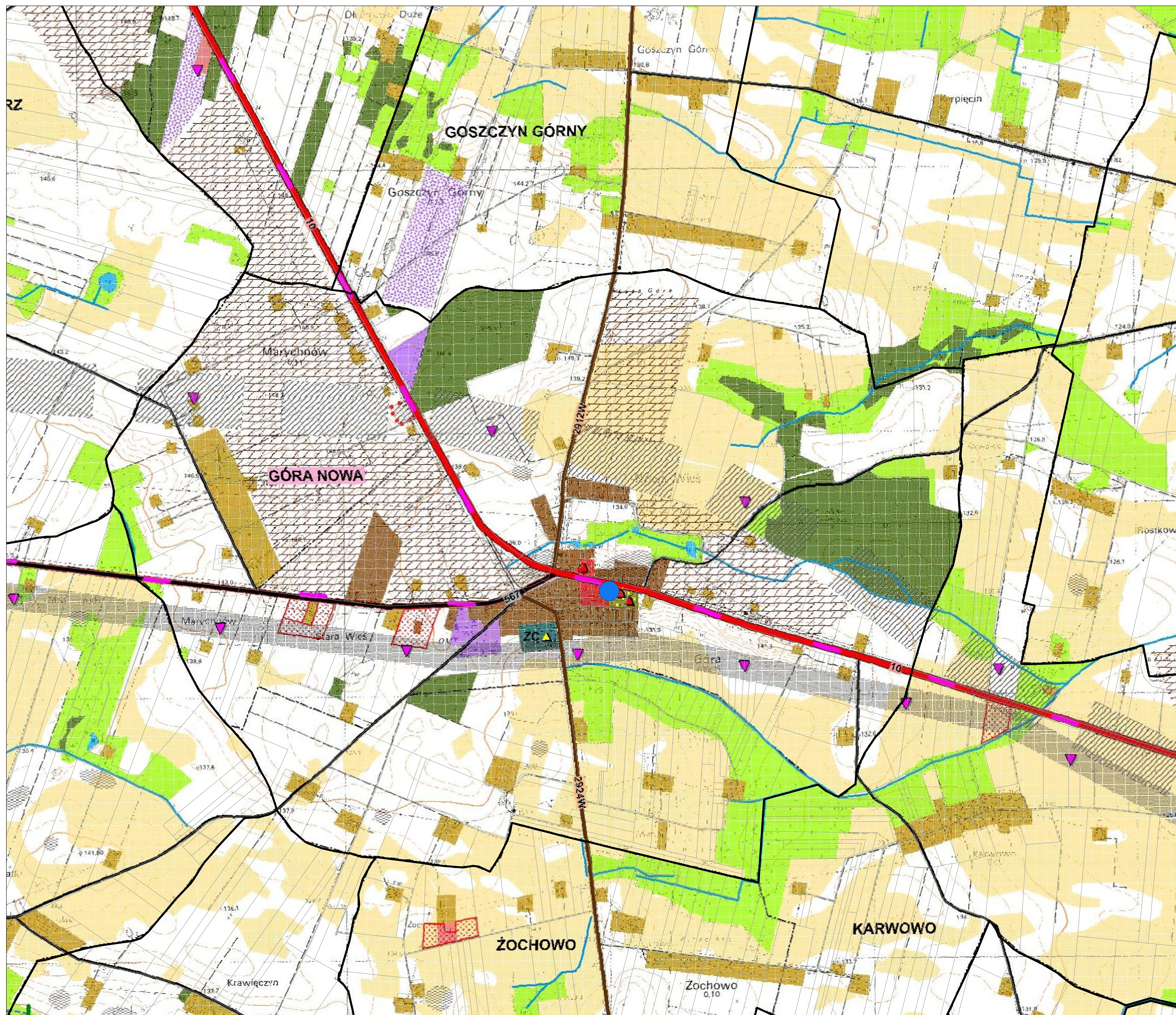
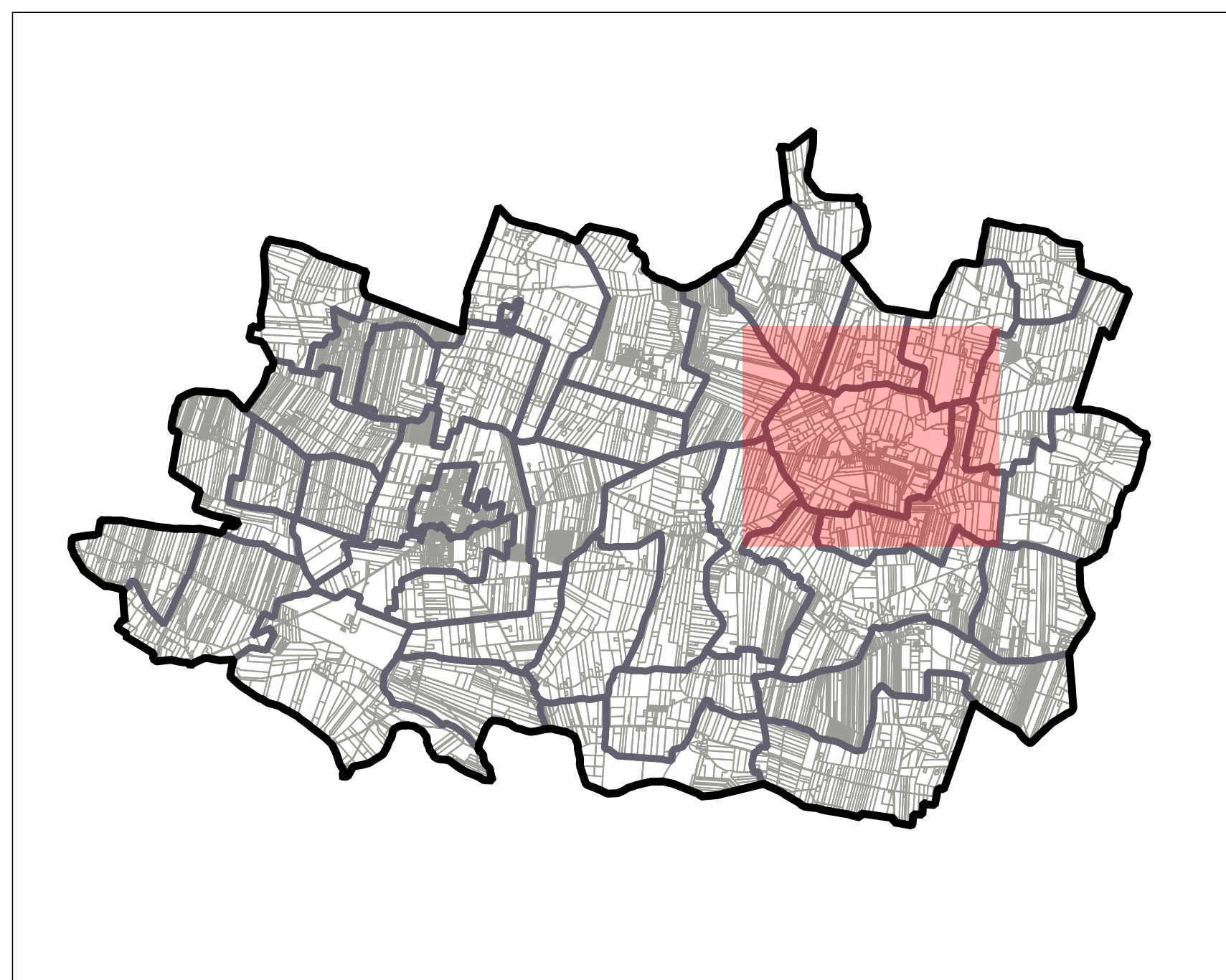


**PODSTAWOWE KIERUNKI ZMIAN
FUNKCYJNALNO-PRZESTRZENNICH
OBSZARU REWITALIZACJI**

Arkusz: NOWA GÓRA



- Legenda**
- Granicę jednostek
 - Granicę działek
 - 5. Remont zabytkowego budynku Dworu w miejscowości Nowa Góra wraz ze zmianą sposobu użytkowania



Skala 1:5000